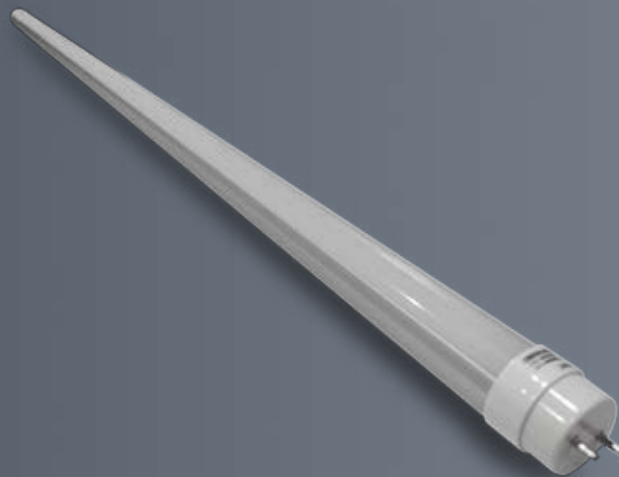
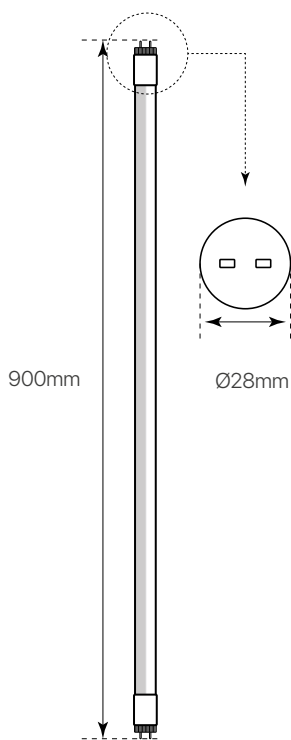


tubo led  
aluminio cárnico  
ficha técnica  
datasheet



ref. 5550533



Nombre / Name	Tubo led aluminio cárnico T8
Referencia / Reference	5550533
Materiales / Materials	Aluminio + PC / Aluminum + PC
Difusor / Diffuser	PC
Potencia / Power	15W
Temperatura de color / Color temperature	Rosa oscuro / Dark pink
Flujo luminoso / Luminous flux	-
Dimable / Dimmable	No
Ángulo de apertura / Beam angle	140°
Ángulo de detección / Detection angle	-
IP	20
IK	-
F.P	>0.95
UGR	<19
IRC	-
Chip	EPISTAR SMD 2835
Driver	i-TEC series
Vida media ( duración ) / Average life	±40.000 h
Clase energética / Energy class	A+
Aislamiento eléctrico / Electrical isolation	Clase I / Class I
Colores / Colors	Aluminio / Aluminum
Medida exterior / Product size	900mm x Ø28mm
Protección contra sobretensiones / surge protections	1kv
Tª ( ambiente/trabajo ) / Tª ( enviroment/work)	-20°~65°C
Input	AC 85~265V
Output	DC 27V 120mA
Frecuencia / Frequency	50/60Hz
Peso / Weight	220g
Certificados / Certificates	CE & RoHS
Garantía / Warranty	2 años / 2 years